

# Les parcours Alphalive dans l'Église catholique



Alphalive

*Pour tout disciple du Christ,  
évangéliser est un devoir d'amour.*

St Jean Paul II



Plus de **26 millions** de personnes ont participé à **Alphalive** dans plus de **100 pays** et dans plus de **100 langues !\***

\*chiffres 2017

**Elles sont tellement nombreuses et tellement précieuses, les réalités qui nous unissent ! Et si vraiment nous croyons en la libre et généreuse action de l'Esprit, nous pouvons apprendre tant de choses les uns des autres ! Il ne s'agit pas seulement de recevoir des informations sur les autres afin de mieux les connaître, mais de recueillir ce que l'Esprit a semé en eux comme don aussi pour nous.**

Pape François, *Evangelii Gaudium*, 246

Les parcours Alphalive sont organisés dans le monde entier par des chrétiens de toutes les traditions, et fournissent ainsi une expression commune «de l'annonce, du service et du témoignage» (EG 246).

#### Évangélisation

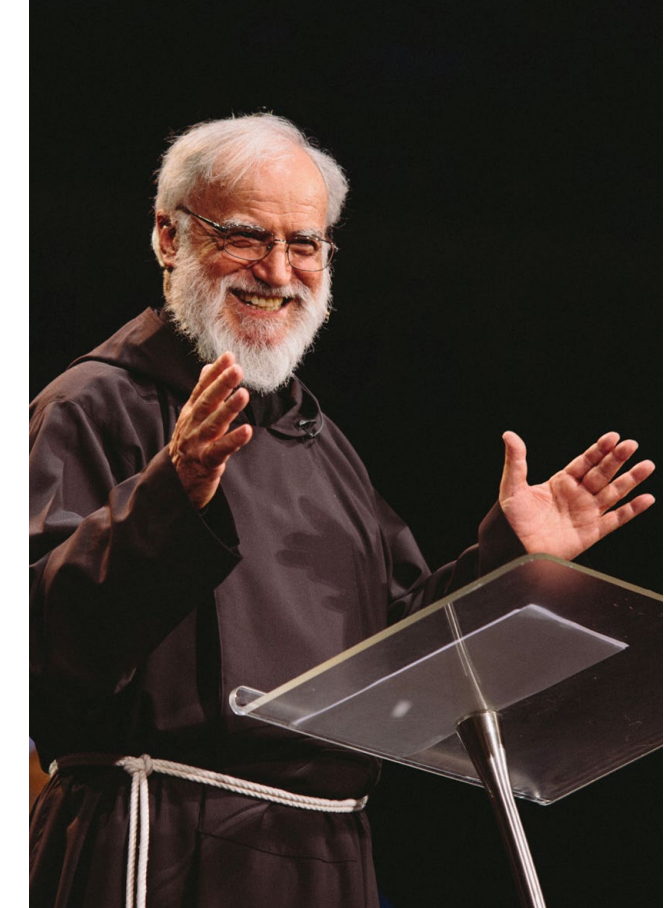
Alphalive est un outil servant à la (re)découverte des fondements de la Bonne Nouvelle de Jésus Christ – le kérygme. Comme le pape François nous le dit, «il n'y a rien de plus solide, de plus profond, de plus sûr, de plus consistant et de plus sage que cette annonce.» (EG 165).

#### Rencontre

Alphalive emmène les participants dans un voyage qui conduit le plus souvent à une rencontre personnelle avec Jésus-Christ. Ces parcours permettent aux gens de poser leurs questions, de partager des idées, de construire des amitiés et de faire l'expérience de l'amour de Dieu par la puissance de l'Esprit Saint.

#### Pour tous

Alphalive est accessible à toute personne ; quel que soit son arrière-plan ou son âge. Alphalive attire particulièrement de nombreux jeunes qui se posent la question : «Quel est le sens de la vie ?»



**L'un des avantages d'Alphalive est qu'il se concentre sur le kérygme. Dans l'Eglise des premiers temps, il y avait une nette distinction entre le kérygme et la Didachè, la catéchèse. Le kérygme était le point de départ de la foi, et la catéchèse devait ensuite construire la foi, mais la foi en elle-même ne s'épanouit qu'en entendant le kérygme.**

Fr Raniero Cantalamessa  
Prédicateur de la Maison Pontificale



## Qu'est-ce qu'Alphalive?

Alphalive est une série de sessions interactives explorant la foi chrétienne. Alphalive a lieu dans des cafés, des églises, des universités, des maisons et des bars du monde entier. Il n'y a pas deux parcours Alphalive identiques, mais tous ont trois choses en commun : un repas, un exposé et un bon temps de discussion.

### Le repas



Offrir un repas ou une collation est un élément essentiel d'Alphalive ; manger ensemble est un excellent moyen pour créer un climat amical. La plupart des séances commencent autour d'une bonne table qui permettra à chacun de faire connaissance.

### L'exposé



Après le repas, une courte conférence est donnée - en direct ou en vidéo. Les exposés, qui explorent les grandes questions entourant la foi, sont conçus pour engager et favoriser la discussion.

### La discussion en petits groupes



Les petits groupes donnent l'occasion de partager des avis et des idées sur le sujet et de nouer la confiance et l'amitié. Le rôle de l'animateur (leader) est de faciliter la discussion, en invitant les invités à partager ouvertement et honnêtement, sans critique ni jugement. Les groupes permettent souvent aux participants de créer une amitié profonde avec d'autres personnes de la paroisse.



*Alphalive s'inscrit dans un contexte communautaire au sein duquel les gens peuvent à nouveau se poser les questions fondamentales de la vie : « Pourquoi sommes-nous ici ? Qui sommes-nous ? Quel est notre but ? » C'est un outil fantastique pour commencer à inciter les gens à une communion plus profonde avec l'Église.*

**Matt Maher**  
Leader catholique, États-Unis



*En tant que jeune adulte vivant dans une société multiethnique et plurielle, ce que j'aime à Alphalive, c'est sa simplicité. Avec de courtes vidéos intéressantes et beaucoup de partages en groupe, les jeunes ont l'occasion d'explorer ce que le christianisme signifie vraiment pour les autres du groupe et, au cours de cette exploration, d'entrer dans une relation avec le Christ.*

**Karen Tan**  
Étudiante, Malaisie





## Thèmes parcourus à Alphas

- Session 1 Quel est le sens de la vie ?
- Session 2 Qui est Jésus ?
- Session 3 Pourquoi Jésus est-il mort ?
- Session 4 Comment savoir si j'ai la foi ?
- Session 5 Prier : pourquoi et comment ?
- Session 6 Lire la Bible : pourquoi et comment ?
- Session 7 Comment Dieu nous guide-t-il ?
- Session 8 Qui est l'Esprit Saint ?
- Session 9 Quelle est l'oeuvre de l'Esprit Saint ?
- Session 10 Comment être rempli de l'Esprit Saint ?
- Session 11 Comment tirer le meilleur parti du reste de ma vie ?
- Session 12 Comment résister au mal ?
- Session 13 En parler aux autres : pourquoi et comment ?
- Session 14 Dieu guérit-il encore aujourd'hui ?
- Session 15 Qu'en est-il de l'Église ?



*J'aime utiliser Alphas avec les jeunes parce que ça les emmène dans un voyage vers le cœur de Dieu et ça pose des bases sur lesquelles ils pourront construire le reste de leur vie.*

*L'approche «venez et voyez» est parfaite pour les adolescents : elle les encourageant souvent à prendre la décision de suivre Jésus, tout en leur proposant une relation avec lui qui soit réelle et honnête.*

### **Will Desmond,**

The Ascent, Formation pour jeunes Catholiques, Royaume-Uni

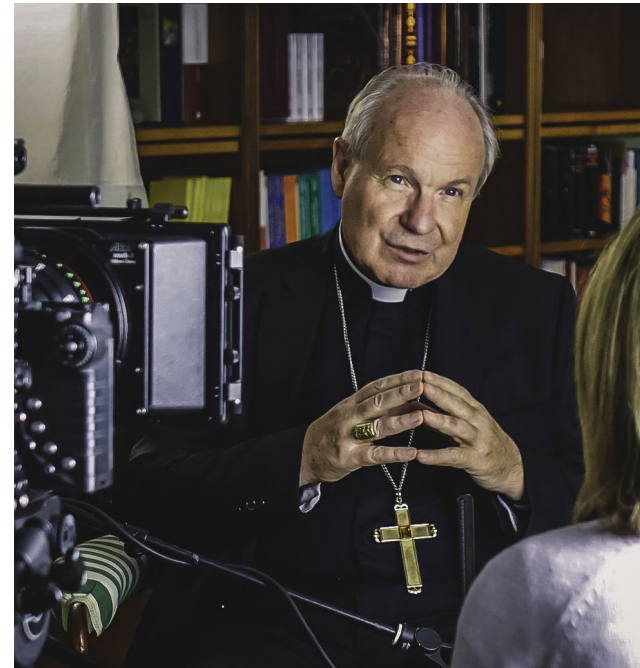
Téléchargez les topos des exposés avec orateurs et accédez gratuitement\* à toutes les ressources sur l'espace organisateur du site internet.

## Les exposés

Les parcours Alphas sont disponibles sous différents formats vous permettant de trouver ce qui vous convient. En voici trois suggestions :

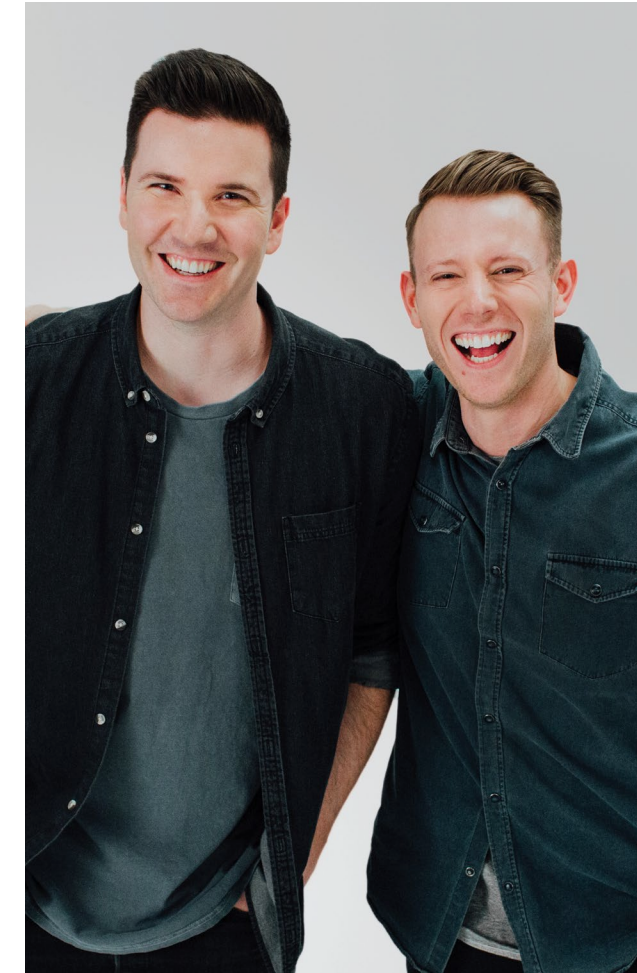
### 1. LA SÉRIE DE FILMS ALPHAS

Quinze épisodes vidéos qui contiennent des interventions de collaborateurs experts, dont le cardinal Schönborn et le père Raniero Cantalamessa, ainsi que des témoignages inspirants du monde entier sur des vies transformées par l'amour de Jésus. Cette série convient très bien aux jeunes adultes comme aux adultes.



### 2. LA SÉRIE ALPHAS JEUNES

Treize épisodes vidéos tournés dans le monde entier, où Ben et Jason nous emmènent découvrir les fondements de la foi chrétienne. Cette série est conçue spécialement pour les ados et étudiants, dans des groupes de jeunes et des écoles, dans des conversations sur la foi, la vie et Jésus.



### 3. ALPHAS AVEC ORATEUR

Les quinze exposés sont également disponibles en document texte afin que vous puissiez proposer à différentes personnes de la paroisse de développer le thème en l'illustrant à partir de leur expérience personnelle. Nous vous conseillons néanmoins, si vous n'avez jamais testé la série vidéo, de l'utiliser lors de quelques rencontres afin de voir quel format convient le mieux à votre public.



*Lors de notre premier parcours Alphas, nous avons choisi les exposés en direct afin de bénéficier de cette relation entre l'orateur et les invités. Les mieux réussis furent ceux des orateurs qui illustraient l'exposé*

*par des témoignages personnels. Lors de notre second parcours, nous sommes passés aux exposés vidéos et y sommes restés car la dynamique, l'ambiance, l'unité des exposés et le respect du timing nous ont vraiment permis de profiter pleinement de l'expérience Alphas.*

### **François Veldekens,**

Organisateur Alphas Campus à Louvain-la-Neuve, Belgique





## Que disent les leaders catholiques à propos d'Alphalive ?



### **Cardinal Marc Ouellet**

Préfet de la congrégation pour les évêques et président de la commission pontificale pour l'Amérique latine

*Alphalive rapproche les gens et les aide à trouver une force qui unit. L'expérience Alphalive n'est pas seulement un moyen par lequel on trouve la vraie vie, mais aussi une manière de partager la Bonne Nouvelle du Christ vivant.*



### **Archevêque Rino Fisichella**

Président du conseil pontifical pour la promotion de la Nouvelle Évangélisation

*Alphalive est sans aucun doute une grande expérience de Nouvelle Évangélisation*



### **Cardinal Gérald Lacroix**

Archevêque de Québec, Canada

*J'ai eu le privilège de participer à divers parcours Alphalive au Québec et j'ai été témoin de la façon dont les vies ont changé et comment les participants sont touchés par les enseignements, le témoignage et la fraternité vécue pendant le Parcours. La méthode est simple mais très efficace. Les petits groupes sont certainement la clé du succès de cet outil de Nouvelle Évangélisation.*



### **Archevêque John Ha**

Archevêque de Kuching, Malaisie

*Le focus d'Alphalive est Jésus Christ, Seigneur et Sauveur. Le but d'Alphalive est de conduire les gens à lui afin qu'ils puissent entrer en relation avec lui personnellement et avec les autres en communauté.*



### **Cardinal Raymundo Damasceno**

Président de la conférence épiscopale du Brésil et archevêque d'Aparecida

*Je recommande Alphalive, une excellente méthode pour la première annonce de l'Évangile.*



### **Archevêque Octavio Ruiz**

Secrétaire du conseil pontifical pour la promotion de la Nouvelle Évangélisation

*Le parcours Alphalive, auquel j'ai eu l'occasion d'assister(...) est un outil providentiel parce qu'il cherche précisément à atteindre ceux qui sont loin de l'Église, qui sont indifférents à la foi. Au moyen d'un outil très simple et humain, basé sur la fraternité et l'amitié, le Christ leur est présenté et entre peu à peu dans leur cœur...*



### **Archevêque Buti Tihagale**

Archevêque de Johannesburg, Afrique du Sud

*Alphalive a montré à travers le monde, ainsi qu'ici en Afrique du Sud, qu'il peut être un outil très efficace pour l'évangélisation... Alphalive donne des responsabilités aux laïcs. J'aimerais beaucoup voir Alphalive être de plus en plus utilisé dans nos communautés ecclésiales*



### **Cardinal Christoph Schönborn**

Archevêque de Vienne, Autriche

*Alphalive est fait pour rencontrer Jésus. Ce que j'aime dans tout ce que j'ai vu et entendu sur Alphalive, c'est la simplicité. Pour moi, la vie chrétienne a quelque chose à voir avec la simplicité, l'amitié, la proximité et la joie. C'est ce que je ressens à propos d'Alphalive et je pense que c'est un signe que ça marche et que c'est donné par le Seigneur.*



### **Cardinal Kurt Koch**

Président du conseil pontifical pour la promotion de l'unité des chrétiens

*À travers Alphalive, et les témoignages de ceux qui participent à leurs sessions et groupes, la foi est renouvelée, ravivée, enracinée.*



### **Archevêque Mark Coleridge**

Archevêque de Brisbane, Australie

*Depuis de nombreuses années maintenant et dans diverses parties du monde, Alphalive s'est montré puissant en apportant la foi vivante à toutes sortes de personnes. Alphalive est centré sur Jésus, sa méthode est simple et son attrait est vaste. Il est aussi bien adapté pour être utilisé dans les communautés catholiques qui cherchent à allumer le feu dont nous avons besoin si nous voulons devenir une Église plus missionnaire.*



### **Archevêque Allen Vigneron**

Archevêque de Détroit, États-Unis

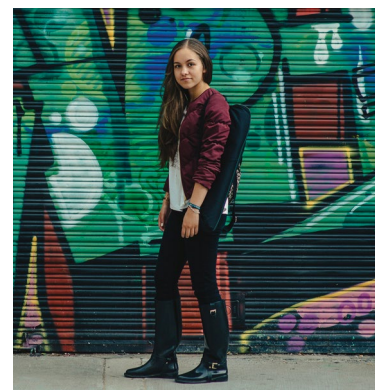
*Plusieurs paroisses du diocèse de Détroit ont trouvé en Alphalive un outil formidable pour aider les hommes et les femmes à entendre la première annonce de l'Évangile. Je suis heureux que notre utilisation d'Alphalive avec les employés du diocèse ait induit un nouvel engagement envers les vérités fondamentales de l'Évangile.*

D'autres recommandations peuvent être trouvées en anglais sur [alpha.org/catholics](http://alpha.org/catholics)



## A qui s'adresse Alphas ?

Alphas est conçu principalement pour ceux qui n'ont aucune expérience de l'Église, c'est pourquoi Alphas reste simple. Cela signifie également que n'importe qui peut bénéficier d'Alphas, parce qu'aucun jugement n'est porté sur le niveau de connaissance, de compréhension ou d'engagement d'un individu par rapport au christianisme.



**Monseigneur Michael Byrnes**  
Archevêque de Détroit, États-Unis

*C'est merveilleux de voir beaucoup de paroisses catholiques utiliser Alphas. Les parcours Alphas sont destinés à atteindre ceux qui n'ont jamais entendu parler de Jésus. Il est temps pour nous d'aller au large, et de jeter nos filets plus loin, afin d'amener ceux qui sont les plus éloignés de Jésus*



**Yann**  
Étudiant, France

*Je ne savais pas à quoi m'attendre quand j'ai été invité et je suis passé d'une surprise à l'autre. Les autres invités avaient les mêmes questions que moi, et j'étais vraiment impressionné par leur liberté de partage. Je ne me suis jamais senti jugé, et c'est un tel changement. Alphas m'a aidé à poser des fondations pour le reste de ma vie.*



**Monseigneur Xavier Novell**  
Archevêque de Solsona et responsable des jeunes pour la conférence épiscopale d'Espagne

*Alphas est un trésor pour l'évangélisation, surtout pour les jeunes. Beaucoup de gens y ont rencontré Christ pour la première fois de leur vie. Beaucoup ont aussi eu une première expérience fondatrice de l'Esprit Saint, par laquelle ils sont revenus à l'Église. Certains de ceux qui n'ont pas été confirmés l'ont finalement été et désirent ardemment mieux connaître le Seigneur et collaborer à cette tâche merveilleuse de faire connaître ce trésor à beaucoup.*



**Teresa Valero**  
Directrice de l'évangélisation et de l'apostolat laïc, diocèse de Solsona, Espagne

*Je me suis toujours sentie appelée à apporter l'évangile aux plus désespérés de la société, à ceux dont personne ne se soucie, ou que personne ne veut comprendre, comme les prisonniers. Alphas est une magnifique méthode d'évangélisation en prison.*



## L'impact d'Alphalive sur la paroisse

«À travers toutes ses activités, la paroisse encourage et forme ses membres pour qu'ils soient des agents de l'évangélisation. Elle est communauté de communautés, sanctuaire où les assoiffés viennent boire pour continuer à marcher, et centre d'un constant envoi missionnaire.» (EG 28)

Les parcours Alphalive sont plus efficaces dans les paroisses qui les organisent dans le cadre d'un processus continu d'évangélisation (2 à 3 fois par an). Les paroisses qui mènent Alphalive de cette façon ont constaté un développement de trois cultures missionnaires essentielles pour le long terme :

### 1. Une culture d'invitation et d'hospitalité

«La communauté évangélisatrice expérimente que le Seigneur a pris l'initiative, il l'a précédée dans l'amour (cf. 1Jn 4, 10), et en raison de cela, elle sait aller de l'avant, elle sait prendre l'initiative sans crainte, aller à la rencontre, chercher ceux qui sont loin et arriver aux croisées des chemins pour inviter les exclus.» (EG 24)

Alphalive aide la paroisse à devenir une communauté évangélisatrice. Ceux qui ont fait l'expérience d'Alphalive veulent naturellement inviter leurs amis au parcours suivant Alphalive. Les petits groupes Alphalive aident la paroisse à se rappeler l'importance de l'accueil et de l'hospitalité pour ceux qui recherchent le sens de la vie et la foi.



**Aima Lijadu,**  
Paroisse St-Charles-Borromée,  
Lagos, Nigéria

*L'impact des parcours Alphalive est de pouvoir maintenant engager les laïcs dans l'évangélisation. Avant, nous nous sentions un peu timides à l'idée de parler de Jésus avec les autres, mais Alphalive nous a donné l'audace.*

### 2. Une culture de la rencontre

«Ouvrez-vous docilement aux dons de l'Esprit ! Acceptez avec reconnaissance et obéissance les charismes que l'Esprit ne cesse de nous conférer ! N'oubliez pas que tout charisme est donné pour le bien commun, c'est-à-dire pour le bien de toute l'Église.» (St Jean Paul II, Pentecôte 1998)

Alphalive aide la paroisse à favoriser une rencontre et une relation personnelle avec Jésus par la puissance et le ministère du Saint-Esprit. Grâce au modèle simple utilisé par Alphalive pour le ministère de prière, les gens apprennent à prier les uns pour les autres et cela devient quelque chose de normal au sein de la vie de la paroisse.

### 3. Une culture du disciple missionnaire

«Tout chrétien est missionnaire dans la mesure où il a rencontré l'amour de Dieu en Jésus Christ.» (EG 120)

Alphalive engage les laïcs dans la vie et la mission de l'Église. Avec la bénédiction du curé de la paroisse, une équipe de base prend le Parcours en charge et insère Alphalive dans la paroisse. Souvent, les invités qui ont fait l'expérience d'Alphalive deviennent eux-mêmes des évangélistes efficaces et confiants en partageant l'impact que leur rencontre et leur relation avec Jésus a eu sur leur vie.

## La source de prise de responsabilités

Dans les étapes de développement des disciples missionnaires, Alphalive peut aider une paroisse à établir un processus d'engagement paroissial. Le processus fonctionne car les invités Alphalive sont appelés à revenir à Alphalive en tant qu'assistants, puis lors du parcours suivant en tant qu'hôtes.

À chaque étape, la formation aide les responsables de petites groupes et les aides à prendre confiance en eux. Certains pourront aussi devenir des responsables Alphalive et mener un parcours au nom de la paroisse. Ils pourront ensuite servir dans d'autres ministères paroissiaux.



*Alphalive a allumé une étincelle de foi qui s'est transformée en feu. Entendre que Jésus serait mort pour moi même si j'étais la seule personne au monde a fait fondre mes objections et j'ai commencé*

*une relation personnelle avec Dieu, qui a été nécessaire à ma transformation personnelle. Je suis plus patiente, plus gentille, plus tolérante et surtout plus intéressée par la façon dont je peux aider les autres.*

*Avant Alphalive, j'assistais à la messe dominicale environ 75 % du temps, mais je dormais sur le banc. C'était un devoir dont j'avais hérité. Après Alphalive, j'ai été attirée par la messe et la confession comme jamais auparavant ; le désir était là. Maintenant, j'assiste à la messe plusieurs fois par semaine et je me confesse très fréquemment.*

*J'ai été responsable de petit groupe dans quatorze Parcours Alphalive dans des paroisses et sur des lieux de travail. Ma passion pour annoncer aux autres la Bonne Nouvelle me fait avancer et je n'ai pas peur de diriger, de guider et d'instruire. L'Esprit Saint est mon mentor et mon coach !*

**Pauline Maher,**  
Paroisse Ste Marie, Moorfields, Londres, Royaume-Uni

## Que fait-on après AlphaLive ?

Une fois qu'AlphaLive a conduit les gens à la porte de l'Église, il est essentiel qu'il y ait un processus bien solide de formation permanente. Beaucoup de paroisses ont trouvé dans la mise

en place de petits groupes un moyen efficace d'aider les gens à passer du parcours AlphaLive à la vie de l'Église et ainsi progresser dans le développement de disciples missionnaires.



## Des petits groupes aux groupes moyens, après AlphaLive

Quelle que soit leur taille, les groupes conservent les ingrédients clés d'AlphaLive tels que le culte, le repas, l'amitié, l'enseignement, la discussion et la prière. C'est un endroit unique où les gens peuvent nouer des amitiés au sein de la paroisse et grandir spirituellement. Ces groupes sont particulièrement

important pour ceux qui ne sont pas encore impliqués dans l'un des services ou activités de la paroisse. Les groupes fonctionnent mieux lorsqu'ils ont entre 15 et 25 personnes et se rencontrent toutes les deux semaines, soit à la paroisse ou à la maison.



*Il devient presque impossible de se rendre compte de la transformation qu'a vécu Notre-Dame du Bon Conseil en offrant à chaque personne de notre communauté une rencontre*

*avec Jésus qui a changé sa vie lors du parcours AlphaLive. Du jour au lendemain, nous sommes passés d'une paroisse vivante et active, mais très centrée sur elle-même, à une paroisse plus vivante et plus active, avec une nouvelle orientation et un sentiment d'urgence pour rejoindre ceux qui ne font pas partie de notre communauté.*

*J'avais sous-estimé à quel point AlphaLive pouvait aider à rendre une très grande paroisse plus chaleureuse et plus intime. Les gens se rapprochent du Seigneur, et les uns des autres, devenant vraiment frères et sœurs. AlphaLive nous a recentré sur l'évangélisation et la formation des disciples. Nous créons des groupes de disciples comme moyen pour aider les personnes qui rencontrent Jésus à AlphaLive à grandir plus intentionnellement comme ses disciples.*

**Père John Ricardo,**  
Paroisse Notre-Dame du Bon Conseil, Michigan, États-Unis



*J'étais catholique depuis plus de 10 ans quand ma femme et moi avons vécu AlphaLive. Nous avons pu y redécouvrir la foi. Nous nous sommes rapidement sentis à l'aise dans notre petit groupe - l'atmosphère et la*

*profondeur de la conversation étaient étonnantes. Nous avons ensuite été invités à nous joindre à un petit groupe paroissial. Là, la formule était très semblable à celle d'AlphaLive avec la louange, la prière et le temps de partage. J'ai pu parler de choses de ma vie avec d'autres dans un cadre familial, sans porter de jugement. Mais, plus important encore, j'ai réalisé que j'étais capable d'aider les autres et cela m'a donné une grande joie. J'ai senti un appel à servir la paroisse et nous aidons maintenant dans l'équipe liturgique et dans la préparation au mariage. Aujourd'hui, je me sens membre de la communauté paroissiale ; j'ai développé des amitiés étroites et j'ai vraiment hâte de participer à nos messes du dimanche soir. J'invite souvent des amis à venir et s'ils sont touchés par la joie et l'accueil lors de la célébration, alors je les encourage à vivre AlphaLive tout comme moi !*

**Giles Chanson,**  
Paroisse Sainte Blandine, Lyon, France

Visitez [fr.alphaLive.ch/ressources](http://fr.alphaLive.ch/ressources) pour trouver différentes ressources pour aider les invités à grandir dans leur foi.



**Remarquons que l'évangélisation est essentiellement liée à la proclamation de l'Évangile à ceux qui ne connaissent pas Jésus Christ(...) Beaucoup d'entre eux cherchent Dieu secrètement, poussés par la nostalgie de son visage, même dans les pays d'ancienne tradition chrétienne. Tous ont le droit de recevoir l'Évangile. Les chrétiens ont le devoir de l'annoncer sans exclure personne.**

**Pape François, *Evangelii Gaudium*, 14**

## **Pour plus d'informations**

 [alphalive.ch](http://alphalive.ch)

 [sr@alphalive.ch](mailto:sr@alphalive.ch)

 +41 21 825 20 60

**Alphalive Suisse Romande  
Avenue de Provence 4  
1007 Lausanne  
Suisse**

